

Nauka
stwarza nowe
możliwości



SAMTÖK ATVINNULÍFSINS



Starfsgreinasamband Íslands



Landsmennt

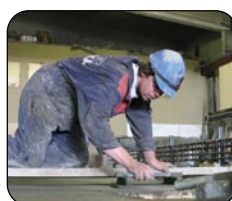
Skeifan 8, II þietro
108 Reykjavík
tel.: 599 1450 fax.: 599 1401
www.landsmennt.is
landsmennt@landsmennt.is



Landsmennt

Landsmennt: Krajowy Ośrodek Doksztalcania

Krajowy Ośrodek Doksztalcania, jest funduszem na doksztalcanie, stworzonym przez Federację Pracy i pracowników fizycznych, na terenie kraju. Członkami tego Ośrodka są związki zawodowe należące (SA) do Federacji Związków Zawodowych na Islandii, dla poszczególnych zawodów (SGS).



Wysokość dopłaty:

Dopłaca się nie więcej niż 50.000 kr. rocznie, jeżeli wpłata na związki zawodowe wynosi 14.800 kr albo więcej w roku. Porównuje się to do roku kalendarzowego. Nigdy nie więcej jednak niż 75% kosztów nauki/kursu.

Ośrodek Doksztalcania przyznaje także dopłaty do kursów w czasie wolnym od pracy. Dopłata taka wynosi 50% całego kosztu, ale nigdy nie więcej niż 15.000 kr w roku kalendarzowym. Odlicza się taką dopłatę od całości, która wynosi 50.000 kr w roku na doksztalcanie.

Dofinansowanie ze względu na prawo jazdy:

Członkowie związków zawodowych mają prawo do dopłaty do prawa jazdy na samochody ciężarowe, w wysokości 81.000 kr. Każda osoba może ubiegać się o takie dofinansowanie tylko jeden raz. Nie ma znaczenia ile części takiego kursu się zalicza.

W jaki sposób ubiegać się o dofinansowanie!

Każdy członek związków zawodowych składa wypełniony, odpowiedni egzemplarz do swoich związków zawodowych, które rozpatrują to na prośbę Ośrodka Doksztalcania.

Regulamin w związku z przydzielaniem dopłat:

1. Prawo do dopłaty ma osoba, która przez co najmniej 6 miesięcy z ostatnich 12, pracowała na pełny etat i płaciła na związki zawodowe, które są członkiem ośrodka doksztalcania. Osoby, które pracują na część etatu dopłatę dostają zgodnie z tym.
2. Opłata na związki zawodowe, 14.800 kr. albo więcej równa się z pracą na pełny etat (100%) w ostatnich 12 miesiącach.
3. Dopłata jest wypłacana po zakończeniu nauki/kursu. W tym celu należy wypełnić odpowiedni druk i wraz z rachunkiem i potwierdzeniem nauki złożyć do odpowiednich związków zawodowych w ciągu najbliższych 12 miesięcy po jej zakończeniu.
4. Wypracowane prawo do dopłaty nie przepada, nawet jeśli pracownik zmienił pracę, ale pozostaje nadal w związkach należących do Landsmennt, Ríkismennt SGS, Sjómennt i albo Starfsafl (ośrodków doksztalcania i podnoszenia wiedzy na terenie całego kraju).
5. Osoba, która z nieokreślonych powodów musi zaprzestać pracę i nie można od jej poborów odprowadzać składek, zatrzymuje prawo do dopłaty przez 24 miesiące po zakończeniu pracy, w związkach, na które w ostatnim czasie wpłacała składki. Po 24 miesiącach prawo do dopłaty wygasa i należy je wypracować ponownie.
6. Rodzice przebywający na urloпах macierzyńskich albo wychowawczych mają prawo do dopłaty, jeżeli w czasie urlopu opłacają składki na związki zawodowe.
7. Bezrobotni zatrzymują także prawo do dopłaty, jeżeli płacą składki na związki zawodowe z zasiłków dla bezrobotnych.